



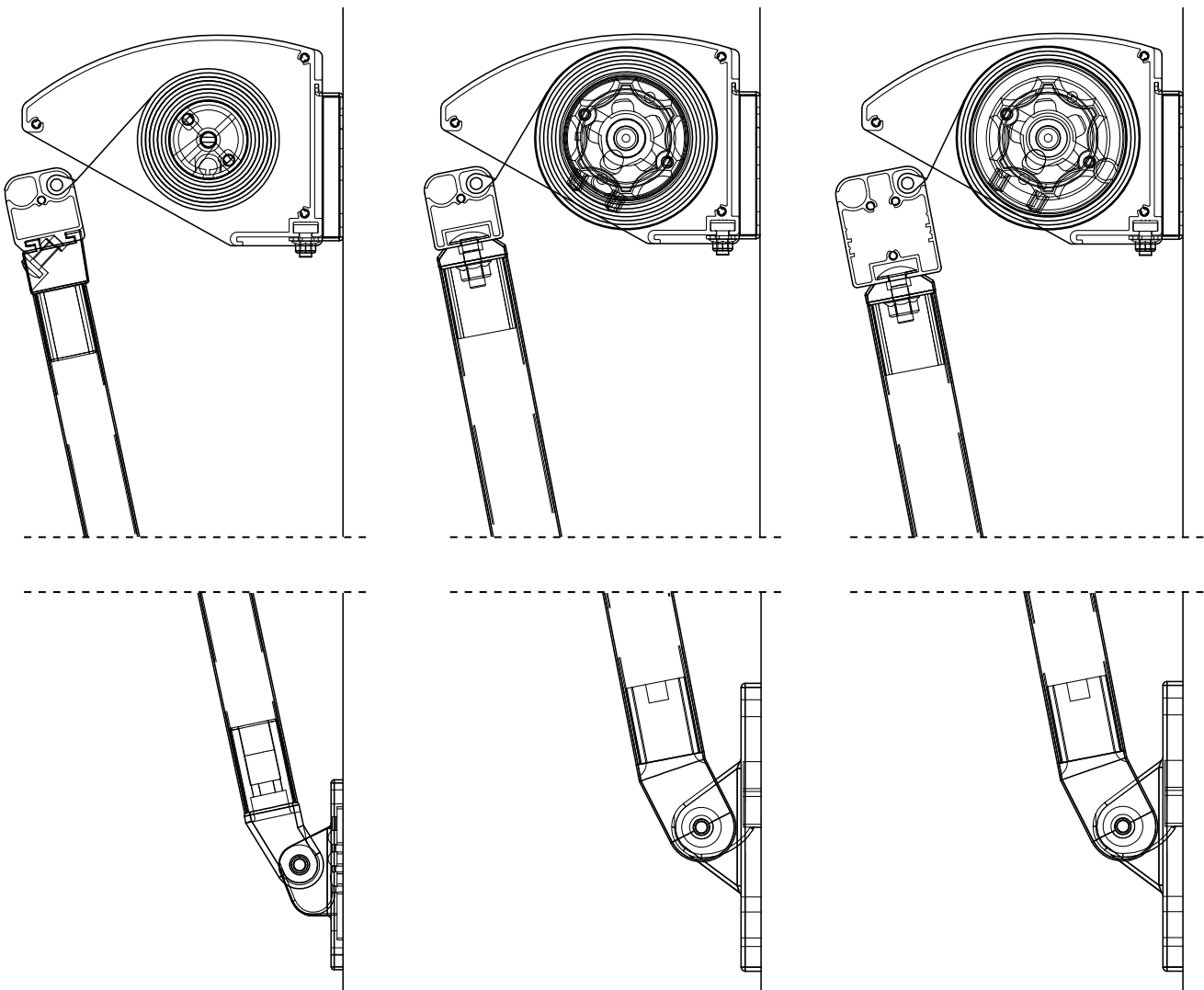
Spesifikasjoner:

- Kassett: Ekstrudert aluminium, 105 x 150 mm.
 Forbom: Modell med bånd: Ekstrudert aluminium, 37 x 35 mm.
 Modell med sveiv/motor: Ekstrudert aluminium, 37 x 35 mm eller 55 x 45 mm.
 Armer: Modell med bånd: Ekstrudert aluminium, 22 x 33 mm (Fot 96 x 18 mm).
 Modell med sveiv/motor: Ekstrudert aluminium, 24 x 34 mm (Fot 145 x 26 mm).
 Armer leveres med innbygde justerbar fjær.
 Profilfarge: Standard RAL 9010 eller eloksert. RAL spesialfarge kan bestilles.
 Duk: 100% scotchgardbehandlet akryl. Farge i henhold til kolleksjonen.
 Betjening: Bånd, ut- eller innvendig sveiv eller 230V motor.

Modell med bånd
(små armer)

Modell med sveiv/motor
(store armer)

Modell med sveiv/motor
(store arme/stor forbom)



Veiledende dimensjoner:

| | | | |
|-------------|--------------------|-------------------------|--------------------------|
| Motorisert: | max. bredde 320 cm | max. utfall 90°: 120 cm | max. utfall 120°: 110 cm |
| Motorisert: | max. bredde 550 cm | max. utfall 90°: 110 cm | max. utfall 120°: 90 cm |
| Sveiv innv: | max. bredde 320 cm | max. utfall 90°: 100 cm | max. utfall 120°: 100 cm |
| Sveiv utv: | max. bredde 320 cm | max. utfall 90°: 100 cm | max. utfall 120°: 100 cm |
| Bånd: | max. bredde 320 cm | max. utfall 90°: 90 cm | max. utfall 120°: 80 cm |

Maksimum bredde kan ved motoriserte anlegg økes ved seriekobling av flere anlegg.