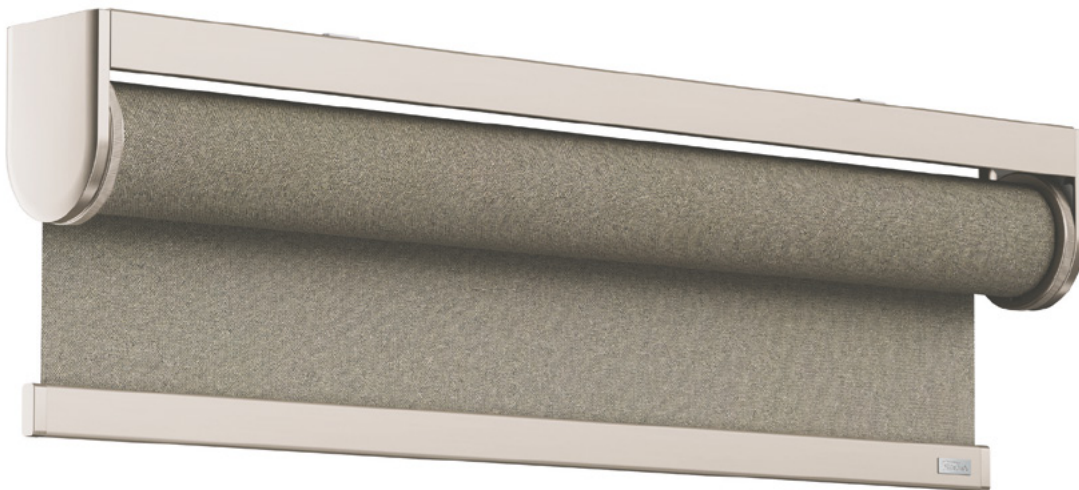


RULLEGARDIN MED BESLAG



RULLEGARDIN MED MONTERINGSLIST



RULLEGARDIN MED KASSETT

OM RULLEGARDIN CLASSIC

RULLEGARDIN CLASSIC er et konsept utviklet med konfigurasjoner som er gjennomtenkt i alle komponenter. Et skarpt, fleksibelt og forståelig konsept som aldri etterlater noen tvil om mulighetene for funksjoner, valg og sammensetninger.

Et langtidsholdbart og driftssikkert system laget med fokus på detaljer. Det gjelder alt fra metallogo, monteringslist og sikkerhetskomponenter i to versjoner til det økte antallet farger som alltid passer sammen fra beslag til bunnlister.

RULLEGARDIN CLASSIC samler stilen estetikk, sikker funksjonalitet og fleksibelt design i én gjennomført løsning.

MODELLER

Velg mellom modeller med: Beslag · Monteringslist · Kasset

Mens modeller med beslag er det minimalistiske valget og monteringslisten det funksjonelle valget med designpreferanse, er det kassetmodellen med skjult rull som setter estetikken i høysetet.

Alle de tre modellene fås i tre størrelser: Small, Medium og Large med hhv. 28, 38 og 50 mm rør, og de tre modellene kan velges for enten tak- eller veggmontering. Maksimal stoffbredde er henholdsvis 1,8, 3 og 3,5 meter. Til modeller med beslag og monteringslist kan du også velge sideføring med snor.

BETJENING

Velg mellom følgende fire betjeningsmuligheter:



KJEDETREKK

Alle de tre modellene har kjedetrekk som betjeningsmulighet. Kjeden i metall er plassert på venstre eller høyre side og fås i følgende fargenyanser: Hvit, gun metal, champagne eller antikk messing. Det spesielle med betjening med kjedetrekk, er at det kreves kjedefiksering, som finnes i to varianter: Standarden i plast i fargene hvit, svart og transparent og designutgaven i metall som matcher systemfargene. Alle andre typer betjeningsmuligheter har innebygd barnesikring i designet.



MOTOR

RULLEGARDIN CLASSIC bruker MotionBlinds batterimotorer som standard. I tillegg til Smart Home-integrasjon og app-styring, inkluderer MotionBlinds en «Pull control». Den fjerner behovet for fjernkontroll, selv om man fortsatt kan velge det. I tillegg kan man med batterimotorer fra MotionBlinds få motordeksler som matcher systemfargene. Som et alternativ er det mulig å velge Somfy batterimotorer, men disse har ikke motordeksler med matchende systemfarger.



FJÆRTREKK

En fleksibel, enkel og rolig opp- eller nedrulling av rullegardinen med fjærtrekk. Ved ganske enkelt å trekke gardinen ned og heve den igjen med et lett trekk i bunnlisten, ruller den opp eller ned til ønsket posisjon.



TWIN PULL

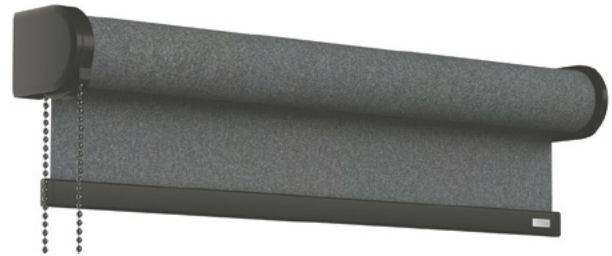
Twin Pull er en komfortabel, lett og elegant måte å betjene rullegardinen trygt på uten behov for ekstra barnesikring. Twin Pull er en intuitiv løsning, hvor man ganske enkelt trekker i det fremre metalloddet for å rulle gardinen opp, og det bakre loddet for å senke den. Twin Pull passer til både mindre og større vinduspartier. Barnesikkert design.

FARGEVARIANTER

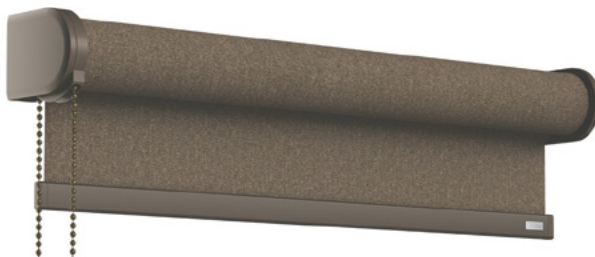
Velg mellom seks designfarger til RULLEGARDIN CLASSIC: Hvit, svart, bronse, champagne, gun metal eller antikk messing. Modeller med monteringslist og kassett finnes i hvit, svart, bronse og champagne, mens modeller med beslag også finnes i gun metal og antikk messing. Hvit, svart og bronse har flere plastdeler på modellene med beslag og monteringslist, mens champagne, gun metal og antikk messing er i metall.



HVIT



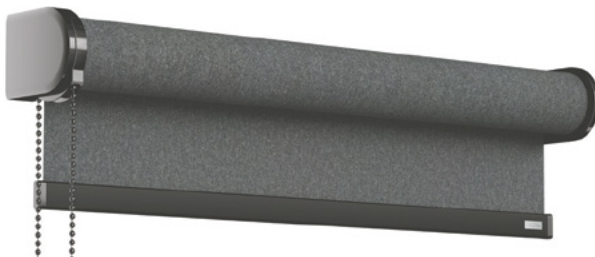
SVART



BRONSE



CHAMPAGNE



GUN METAL



ANTIKK MESSING

MATERIALER

Rør, profiler og kjeder er i aluminium. Beslag i stål. Vevingen er i polyester, bomull, glassfiber og PVC med farge og materiale i henhold til kolleksjonen. Resterende komponenter: metallegering eller plast (i forskjellige typer avhengig av komponent).

AVSLUTNING

Velg mellom skjult eller synlig bunnlist:

- Skjult bunnlist: En flat og innsydd/innsveiset aluminiumslist uten endepopper
- Synlig bunnlist: En utvendig bunnlist i aluminium med kvadratisk design og endepopper i metall som matcher systemfargene (hvit, svart, bronse, champagne, gun metal eller antikk messing).

TILVALG

Til en rekke varianter er det mulig å velge sideføring med snor, som kan monteres enten på vegg eller i nisje/karm. Valg av sideføring er spesifikt mulig sammen med den synlige bunnlisten.

RULLEGARDIN MED BESLAG

| DIMENSJON HØYDE & DYBDE I MM | | SYSTEM- STØRRELSE | BETJENING | KONFIGURA- SJONSKODE | MINIMUM BREDDE I CM | TILVALG LODDRETT STYRT | HARDWARE FARGER | |
|---------------------------------|------------------------|---|--|-------------------------|------------------------|---------------------------|--------------------|------|
| | H: 43,5 mm D: 56 mm | Small 28mm rør Bredde: ≤ 1,8m | Kjedetrekk | S-10A | 25 | Snor | | |
| | | | Fjærtrekk | S-10C | 70 | | | |
| | H: 61,5 mm D: 78 mm | Medium 38mm rør Bredde: ≤ 3,0m | Kjedetrekk | M-10A | 25 | Snor | | |
| | | | Motor | M-10B | 63,5 / 60 | Snor | | |
| | | | Fjærtrekk | M-10C | 80 | | | |
| | | | Twin Pull | M-10D | 35 | Snor | | |
| | | | Large 50mm rør Bredde: ≤ 3,5m | Kjedetrekk | L-10A | 25 | | Snor |
| | | | | Motor | L-10B | 63,5 / 60 | | Snor |
| Twin Pull | L-10D | 35 | | Snor | | | | |

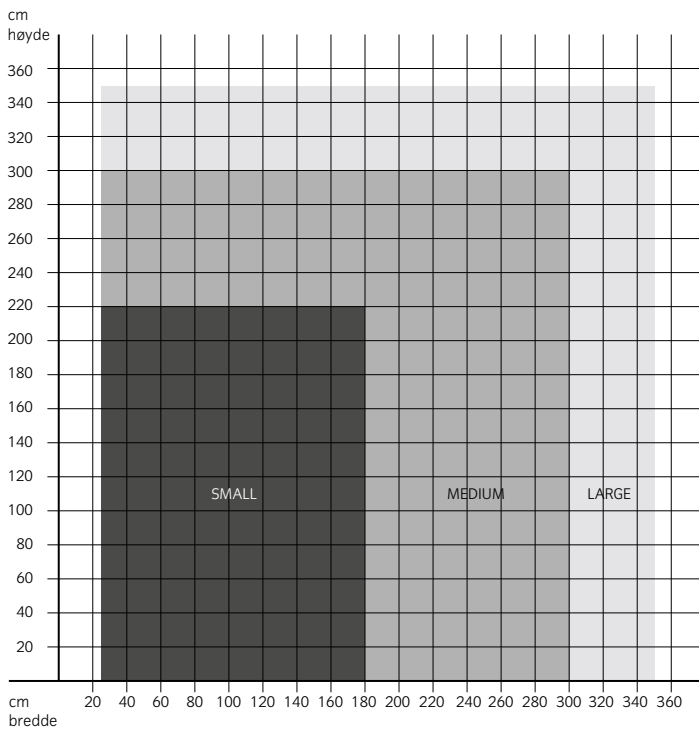
RULLEGARDIN MED MONTERINGSLIST

| DIMENSJON HØYDE & DYBDE I MM | | SYSTEM- STØRRELSE | BETJENING | KONFIGURA- TIONS KODE | MINIMUM BREDDE I CM | TILVALG LODDRETT STYRT | HARDWARE FARGER | |
|---------------------------------|------------------------|---|--|--------------------------|------------------------|---------------------------|--------------------|------|
| | H: 43,5 mm D: 56 mm | Small 28mm rør Bredde: ≤ 1,8m | Kjedetrekk | S-20A | 25 | Snor | | |
| | | | Fjærtrekk | S-20C | 70 | | | |
| | H: 61,5 mm D: 78 mm | Medium 38mm rør Bredde: ≤ 3,0m | Kjedetrekk | M-20A | 25 | Snor | | |
| | | | Motor | M-20B | 63,5 / 60 | Snor | | |
| | | | Fjærtrekk | M-20C | 80 | | | |
| | | | Twin Pull | M-20D | 35 | Snor | | |
| | | | Large 50mm rør Bredde: ≤ 3,5m | Kjedetrekk | L-20A | 25 | | Snor |
| | | | | Motor | L-20B | 63,5 / 60 | | Snor |
| Twin Pull | L-20D | 35 | | Snor | | | | |

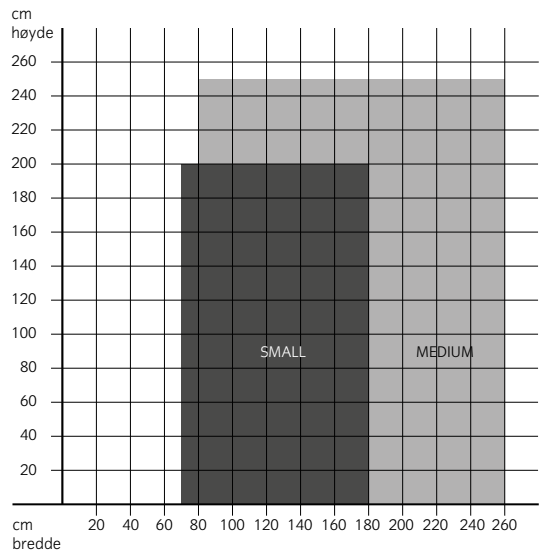
RULLEGARDIN MED KASSETT

| DIMENSJON HØYDE & DYBDE I MM | | SYSTEM- STØRRELSE | BETJENING | KONFIGURA- TIONS KODE | MINIMUM BREDDE I CM | TILVALG | HARDWARE FARGER |
|---------------------------------|------------------------|---|------------|--------------------------|------------------------|---------|--------------------|
| | H: 54mm D: 67 mm | Small 28mm rør Bredde: ≤ 1,8m | Kjedetrekk | S-40A | 25 | | |
| | | | Motor | M-40B | 63,5 / 60 | | |
| | H: 74,5 mm D: 85 mm | Medium 38mm rør Bredde, stof: ≤ 3m | Kjedetrekk | M-40A | 25 | | |
| | | | Motor | M-40B | 63,5 / 60 | | |
| | | Large 50mm rør Bredde, stof: ≤ 3,5m | Kjedetrekk | L-40A | 25 | | |
| | | | Motor | L-40B | 63,5 / 60 | | |

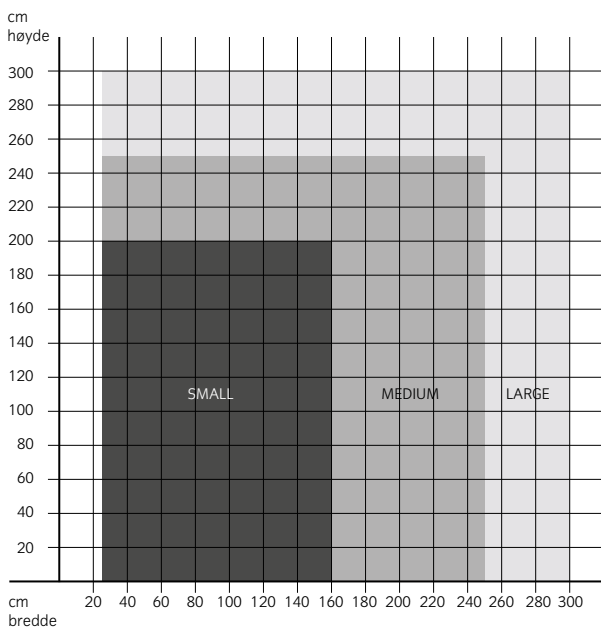
SYSTEMSTØRRELSE VED STOFFVEKT \leq 250 G/KVM
RULLEGARDIN MED KJEDETRÉKK, TWIN PULL OG MOTOR
 (TWIN PULL OG MOTOR KUN MEDIUM OG LARGE)



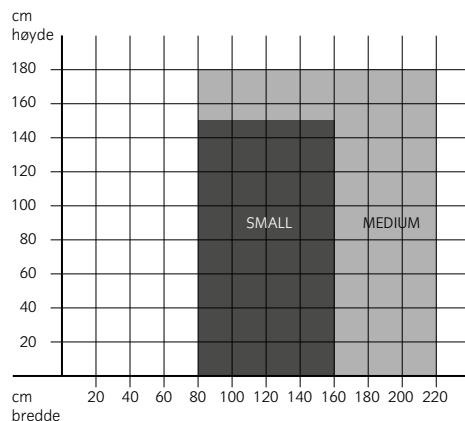
SYSTEMSTØRRELSE VED STOFFVEKT \leq 250 G/KVM
RULLEGARDIN MED FJÆRTREKK



SYSTEMSTØRRELSE VED STOFFVEKT \leq 250-330 G/KVM
RULLEGARDIN MED KJEDETRÉKK, TWIN PULL OG MOTOR
 (TWIN PULL OG MOTOR KUN MEDIUM OG LARGE)



SYSTEMSTØRRELSE VED STOFFVEKT \leq 250-330 G/KVM
RULLEGARDIN MED FJÆRTREKK



Large i kassett: begrenset høyde ved bruk av mørklegging og andre kraftige tekstiler